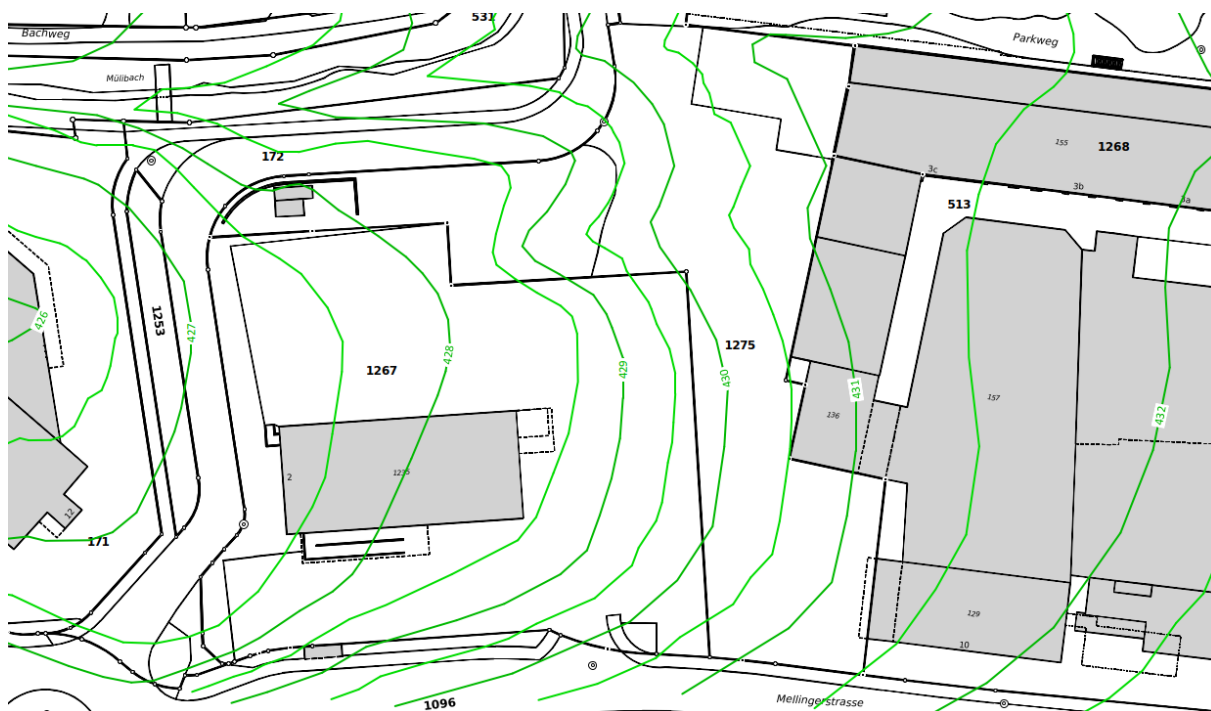


EGRO-Areal

Feststellung des massgebenden Terrains gemäss IVHB Anhang 1.1

Technischer Kurzbericht



Höhenkurven über das massgebende Terrain

Ausgangslage

Im Zusammenhang mit der Erarbeitung des neuen Gestaltungsplans über das EGRO-Areal ist eine Festlegung des massgebenden Terrains nach IVHB Anhang 1.1 gefordert. Gemäss Bauverordnung Anhang 1 Kapitel 1.1 gilt als massgebendes Terrain der «natürlich gewachsene Geländeverlauf». Kann dieser infolge früherer Abgrabungen und Aufschüttungen nicht mehr festgestellt werden, ist vom natürlichen Geländeverlauf der Umgebung auszugehen. Das Ingenieurbüro Koch + Partner wurde von der Gemeinde Niederrohrdorf mit der Erarbeitung eines Geländemodells des «massgebenden Terrains» nach IVHB beauftragt.

Verwendete Grundlagedaten

- Geländemodell aus Lidar-Befliegung 2020, Swisstopo
- Ausführungsplan Entwässerung Niederrohrdorf von 1940 («Entwässerungsplan»)

Vorgehen

Über einen Grossteil des Perimeters können Informationen über den ursprünglichen Terrainverlauf aus dem vorliegenden Entwässerungsplan aus dem Jahr 1940 gewonnen werden. Der östliche Teil des Perimeters war 1940 bereits überbaut (Metallwarenfabrik Egloff), weshalb in diesem Teil der Terrainverlauf interpretiert, bzw. interpoliert werden muss. Höhenkoten von Fixpunkten entlang der Kantonsstrasse sowie das aktuelle Geländemodell wurden dabei als Bezugspunkte verwendet.

Resultat

Anhand der Annahmen und der zur Verfügung stehenden Grundlagen wurde ein Geländemodell erstellt, das die Bedingungen an einen natürlich gewachsenen Geländeverlauf erfüllt und in den Geländeverlauf der Umgebung eingepasst ist. Das Geländemodell liegt als PDF-Plan und als CAD-Vermaschung mit abgeleiteten 50cm-Höhenkurven vor.

Beilagen

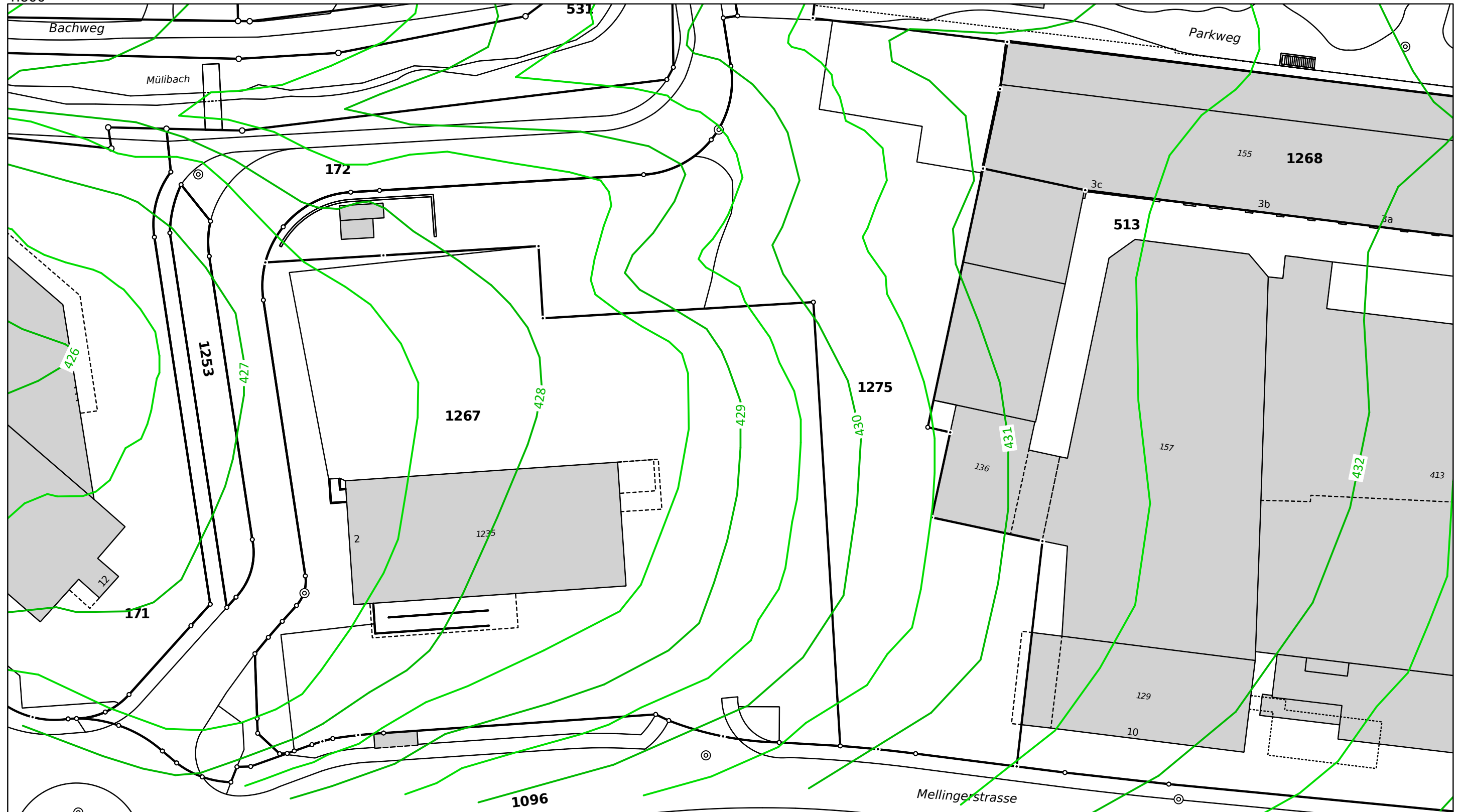
- [1] Höhenkurvenplan 1:500 mit massgebendem Terrain
- [2] Höhenkurvenplan 1:500 mit Terrainaufnahmen, massgebendem Terrain und visualisierten Terrainveränderungen
- [3] Ausschnitt Plangrundlage 1940 1:1'000

Auftragsnummer K12000100600
Status Abgabe 12.02.2026

Projektleitung Fabian Huber, MSc FHNW Geomatik, pat. Ingenieur-Geometer
Verfassung Fabian Huber, MSc FHNW Geomatik, pat. Ingenieur-Geometer

Verfassungsdatum 12. Februar 26 KontrolleAKO.....
Druckdatum / -initialen 12.02.2026 / FHU

Dateipfad / -name I:\Geomatik\Niederrohrdorf\01\006_EGRO-Areal_massgebendesTerrain\Schriftber_Niederrohrdorf_EGRO-Areal_massgebendesTerrain.docx



IM BIFANG 2
5080 LAUFENBURG
FON 062 869 80 80

MAGDENERSTRASSE 2
4310 RHEINFELDEN
FON 061 836 96 80

WWW.KOPA.CH

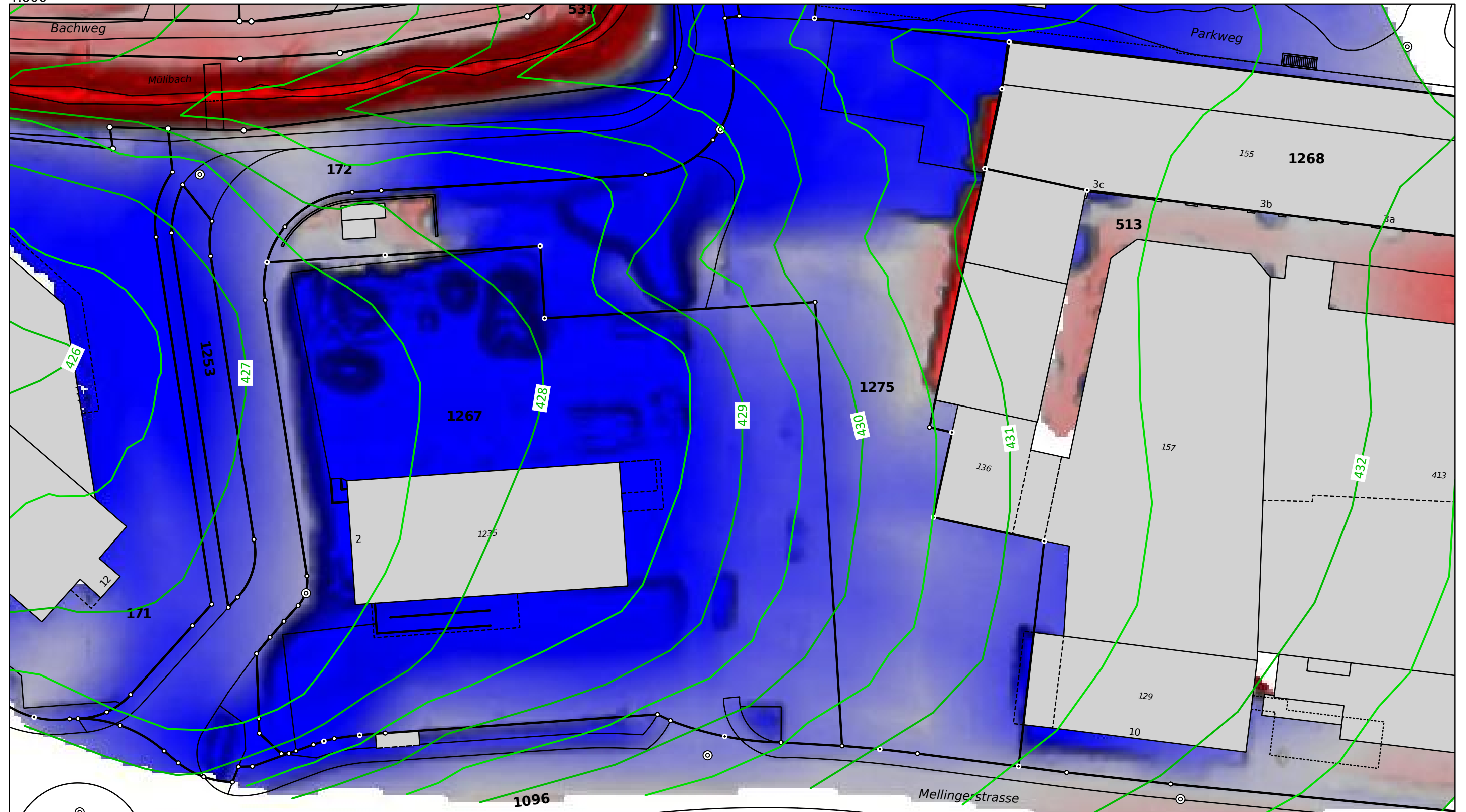
Auftrags-Nr.	120.001.006.00
Projektleitung	F. Huber
Bearbeitung	FHU
Datum	Februar 2026
Planerstellung	FHU
Datum	12.02.2026
Visum	AKO

Legende

— Höhenkurven massgebendes Terrain, Rekonstruktion gemäss Bericht

Einfärbung Höhendifferenzen massgebendes Terrain - heutiges Gelände:
blau: Geländeaufschüttung, rot: Geländeabtrag, grau: keine Veränderung





IM BIFANG 2
5080 LAUFENBURG
FON 062 869 80 80

MAGDENERSTRASSE 2
4310 RHEINFELDEN
FON 061 836 96 80

WWW.KOPA.CH

Auftrags-Nr.	120.001.006.00
Projektleitung	F. Huber
Bearbeitung	FHU
Datum	Februar 2026
Planerstellung	FHU
Datum	12.02.2026
Visum	AKO

Legende

- Höhenkurven massgebendes Terrain, Rekonstruktion gemäss Bericht
- Einfärbung Höhendifferenzen massgebendes Terrain - heutiges Gelände:
 blau: Geländeaufschüttung, rot: Geländeabtrag, grau: keine Veränderung



