



TEAM

ERNE AG Holzbau

Hornberger Architekten AG

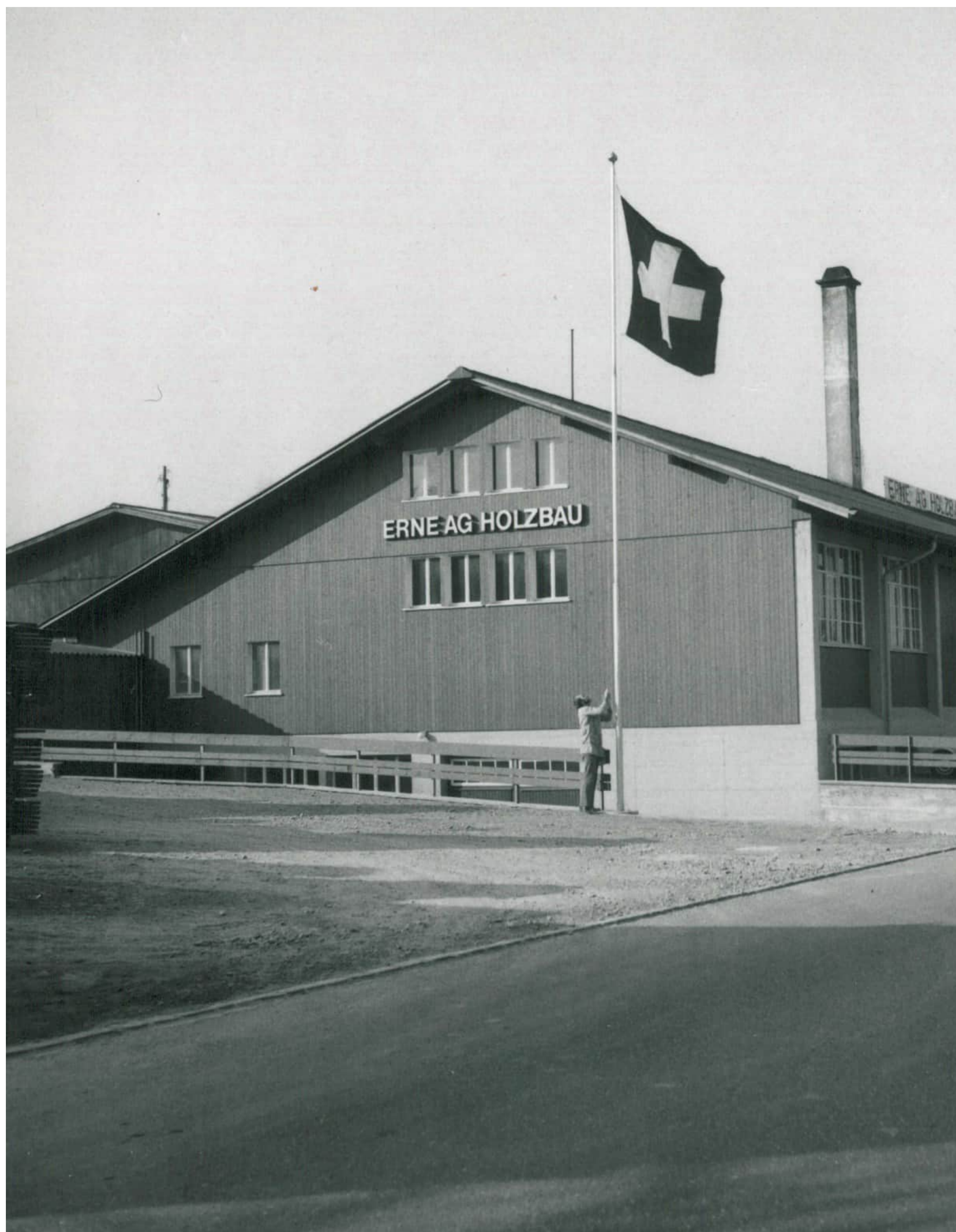
Rosenmayr Landschaftsarchitektur GmbH BSLA

Anima Engineering AG

HKG Engineering AG

Basler und Hofmann AG Ingenieure

Steigmeier Akustik und Bauphysik GmbH



ZEITREISE

- 1906 Gründung Firma ERNE
- 1945 Übernahme Zimmerei Schmid
- 1965 Gründung der ERNE AG Holzbau
- 1995 Holzmodulbau/Raumlösungen
- 2014 Inbetriebnahme Portalroboter
- 2025 80 Jahre ERNE AG Holzbau

ERNE HOLDING AG LAUFENBURG

BAU

ERNE AG Bauunternehmung

Kies + Beton Münchwilen AG

Gebr. Meier AG Rohrleitungsbau

ERNEFANT AG

HOLZ

ERNE AG Holzbau

ERNE GmbH Deutschland

HUSNER AG Holzbau

IMMOBILIEN

ERNE Immo AG

ERNE Entwicklung AG

Rombach Immobilien AG

Immo 5080 AG

ERNE Management AG



ERNE AG HOLZBAU IN ZAHLEN

- 420 Mitarbeitende
- CHF 230 Mio. Umsatz
- Standorte in Laufenburg, Stein AG, Bern, Penthelaz, Wiehl (DE) und Sinsheim (DE)
- Betriebsareal 81'600 m²



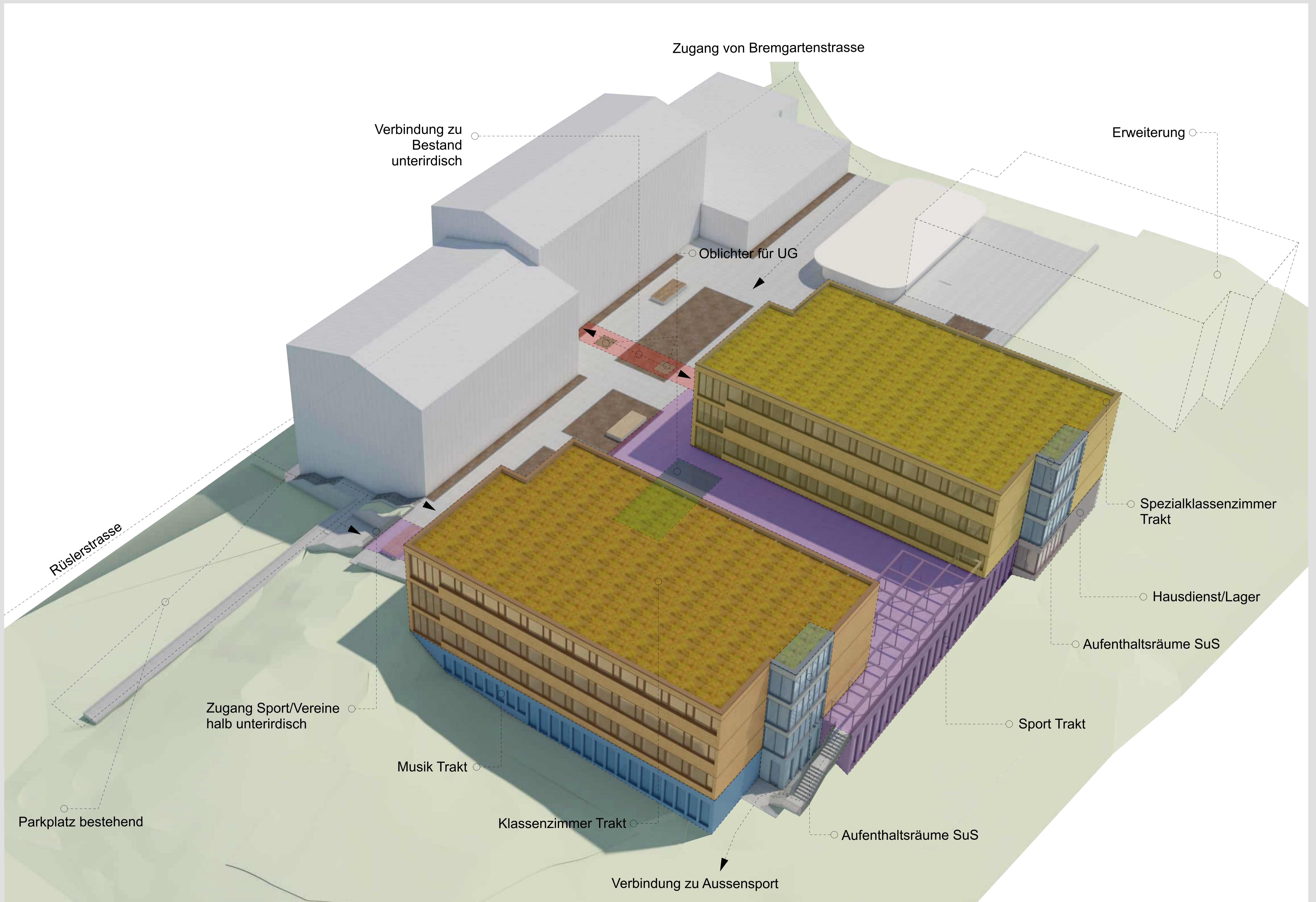
holzhybrid denken, planen, bauen



Erweiterung Oberstufenzentrum Hüslerberg, Niederrohrdorf

team erne | hornberger | rosenmayr





Zugang von Bremgartenstrasse

Verbindung zu Bestand unterirdisch

Erweiterung

Oblichter für UG

Rüslersstrasse

Spezialklassenzimmer Trakt

Hausdienst/Lager

Aufenthaltsräume SuS

Zugang Sport/Vereine halb unterirdisch

Sport Trakt

Parkplatz bestehend

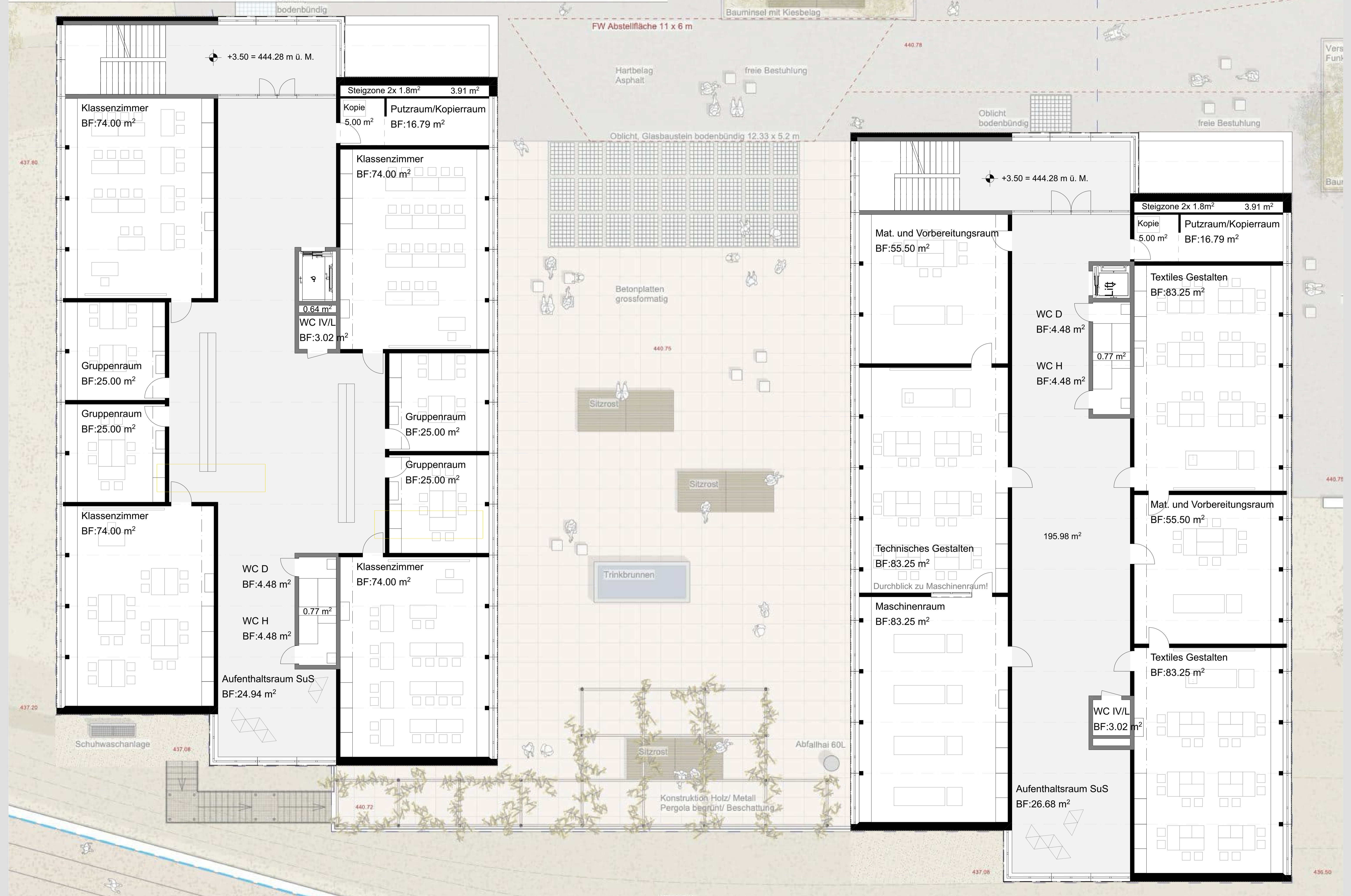
Musik Trakt

Klassenzimmer Trakt

Aufenthaltsräume SuS

Verbindung zu Aussensport

Schultrakte Erd- und Obergeschosse







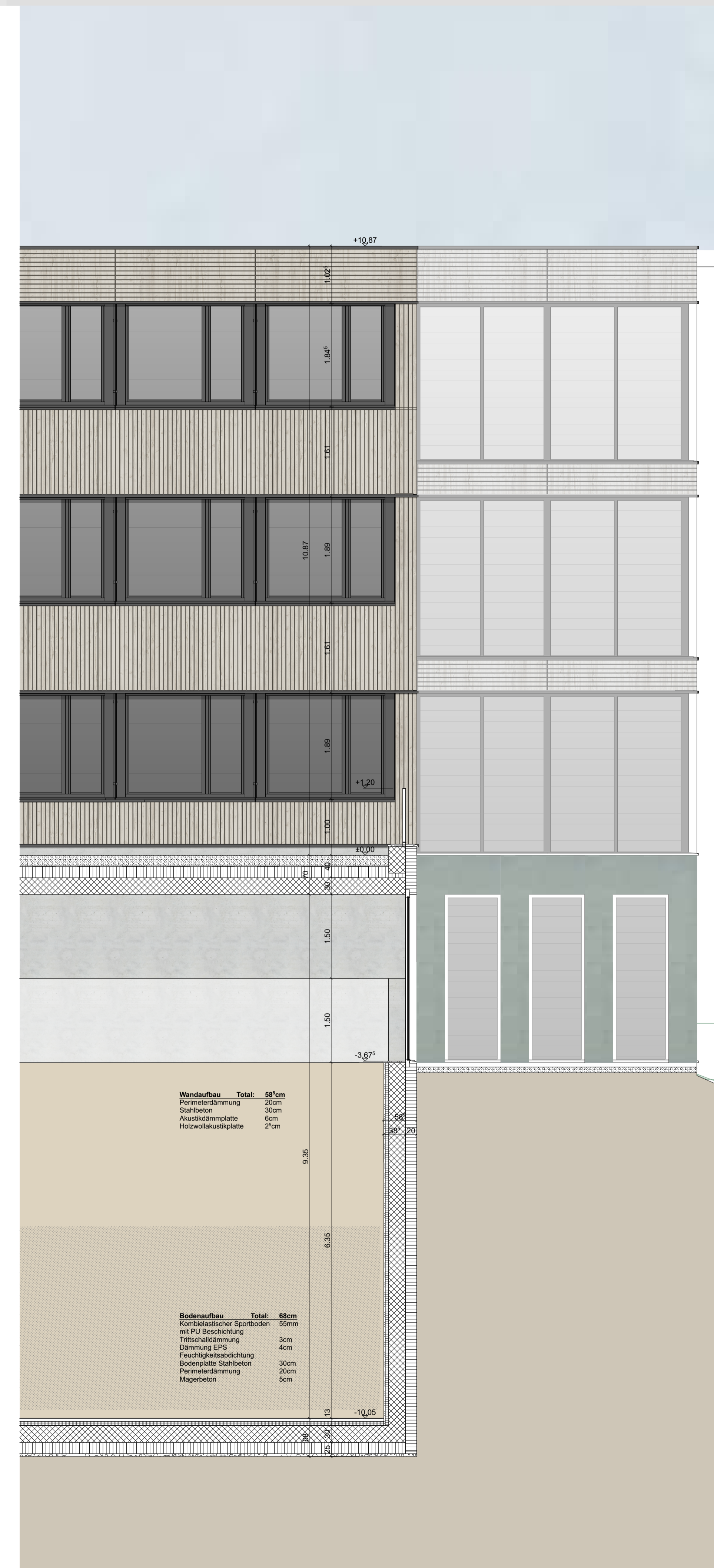
Erweiterung Oberstufenzentrum Hüslerberg, Niederrohrdorf



Fassade Hochbauten



Fassade Sockelgeschoss



Konstruktion und Materialisierung

Neubau Kreisschule Rohrdorferberg

Gebäudedaten / Kennzahlen / Ausstattung

Schulhaus

Volumetrie:

Gebäudefläche: 5'730 m²

Nutzfläche: 4'963 m²

Volumen: 20'861 m³

Raumhöhe: 3,15 m

Raumprogramm Anzahl Fachzimmer (m2)

12 Klassenzimmer (74), davon 2 als Reserve

3 Natur und Technik (83)

2 Textiles Gestalten (83)

1 Technisches Gestalten (83)

1 Maschinenraum (83)

3 Wirtschaft/Arbeit/Haushalt (74)

3 Schulküche (74)

1 Funktionsraum (110), aufgeteilt auf 3 Räume

2 Musikraum (72)

28 Total Fachzimmer

Raumprogramm Anzahl Nebenräume (m2)

- 12 Gruppenraum (25)
- 1 Material-/Vorbereitungsraum TG (55)
- 2 Rückzugskoje (27)
- 3 Musikkoje (17)
- 1 Besprechung (27)
- 1 Heilpädagoge (27)
- 1 Teeküche Lehrpersonen (27)
- 1 Aufenthaltsraum SchülerInnen (25)

Daneben noch diverse technische Räume

Neubau Kreisschule Rohrdorferberg

Gebäudedaten / Kennzahlen / Ausstattung

Turnhalle

Volumetrie:

Gebäudefläche: 2'101 m²

Nutzfläche: 1'760 m²

Volumen: 14'341 m³

Freie Raumhöhe 7,85 m

Raumprogramm Anzahl Räume (m2)

- 1 Doppelhalle Typ A unterteilbar (918)
- 1 Turngeräteraum (220)
- 4 Umkleideraum (25)
- 4 Dusch-/Abtrocknungsräume (20)
- 1 Garderobe Lehrpersonen (27)
- 1 Foyer (50)

Daneben noch diverse technische Räume

Vorgesehene Nutzung

- Mehrzweckhalle / Veranstaltungen
- Schul- und Vereinssport
- Kunst- und Geräteturnen
- Hallenfussball Kleinfeld
- Basketball / Badminton / Volleyball
- Handball / Faustball (Basis Schul- und Vereinsturnen)
- Unihockey Kleinfeld
- Klettern

Vorgesehene Installationen

Sprossenwand

Parallel-Reck

Schaukelringe

Klettertauanlagen / Klettergerüst / Kletterstangen

Basketball-Bretter

Deckengerüst für Standringe

Bodenhülsen für Spannreck

Bodenhülsen für Ballsportarten

Neubau Kreisschule Rohrdorferberg

Kosten / Termine

Kosten nach Art (Werte gerundet)

BKP 0 Vorbereitung	Fr.	750'000
BKP 1 Erschliessung	Fr.	1'850'000
BKP 2 Gebäude	Fr.	33'200'000
BKP 3 Einrichtungen	Fr.	1'750'000
BKP 4 Umgebung	Fr.	1'050'000
BKP 5 Nebenkosten	Fr.	2'500'000
Gesamtkosten	Fr.	41'100'000

Aufteilung Kosten auf Gemeinden

(Werte gerundet, nach Schlüssel)

Bellikon	Fr. 5'150'000	(12,5%)
Remetschwil	Fr. 6'800'000	(16,4%)
Oberrohrdorf	Fr. 13'800'000	(33,6%)
Niederrohrdorf	Fr. 15'350'000	(37,5%)

Prozentualer Schlüssel provisorisch berechnet anhand
Bevölkerungszahlen per 31.12.2025

Neubau Kreisschule Rohrdorferberg

Kosten / Termine

Termine (Meilensteine)

Gemeindeversammlungen	16. Juni 2026
Baueingabe	Oktober 2026
Beginn Ausführungsplanung	März 2027
Baustart	März 2028
Aufrichte Holzbau	Februar/März 2029
Inbetriebnahme	August 2030