



Bremgartenstrasse 2
5443 Niederrohrdorf
056 485 66 11
bauverwaltung@niederrohrdorf.ch

Merkblatt Parkierung

Die Gemeinde erlässt Vorgaben über die Erstellung von Parkfeldern für Motorwagen und Velos. Dabei wird grundsätzlich zwischen Pflichtparkplätzen und zusätzlichen Parkplätzen unterschieden. Die Pflicht zur Erstellung von Parkfeldern ergibt sich aus § 55 BauG. Es gilt für die Berechnung der minimalen Anzahl Pflichtparkplätzen, gemäss § 43 Abs. 1 BauV, die Schweizer Norm SN 640 281. Dabei können die folgenden Reduktionen aufgrund der ÖV-Güteklassen in Abzug gebracht werden:

- Güteklasse C: - 20%
- Güteklasse D: - 10%
- Güteklasse E: - 0%

Für die Bedarfsermittlung der Velo- und Mofa-Parkierung gilt gemäss § 43 Abs. 2 BauV die SN 640 065.

Parkplatzbedarf für Motorwagen; Wohnnutzung

Für Wohnnutzungen gilt: pro 100 m² Bruttogeschossfläche BGF beziehungsweise pro Wohneinheit ist 1 Parkplatz zu erstellen. Es gilt jeweils der höhere Ansatz. Für Besucher sind zusätzlich 10% aufzurechnen. Die errechnete minimale Parkfeldzahl ist am Ende stets aufzurunden.

Beispiel: 9 Wohnungen, BGF: EG 450 m², OG 450 m², Attika: 150 m² = 1050 m² = 10.5 Parkplätze

10.5 Parkplätze + 10 % (Besucher) = 11.6, bzw. aufgerundet 12 Pflicht-Parkplätze

Parkplatzbedarf für Motorwagen; Gewerbliche Nutzung

Bei gewerblicher Nutzung gelten die Vorgaben aus Tabelle 1 SN 640 281. Hier die relevanten Fälle:

- Für kundenintensive Dienstleistungsbetriebe (Bank, Reinigung, Arzt, Reisebüro): 3.0 PP pro 100 m² BGF
- Für übrige Dienstleistungsbetriebe (Verwaltung, Architekturbüro, Versicherung): 2.5 PP pro 100 m² BGF
- Für kundenintensive Verkaufsgeschäfte (Lebensmittel, Apotheke, Kiosk): 10 PP pro 100 m² Verkaufsfläche
- Für übrige Verkaufsgeschäfte (Papeterie, Buchhandlung, Eisenwaren, Möbel) 5 PP pro 100 m² Verkaufsfläche
- Restaurant, Imbiss: 0.2 PP pro Sitzplatz, aber mindestens 4 (kommunale Regelung)

Parkplatzbedarf für Velos und Mofas; Wohnnutzung

Für Wohnnutzungen gilt: pro Zimmer ist 1 Velo-Abstellplatz zur Verfügung zu stellen. Die Veloparkplätze für Besucher sind darin enthalten. Dabei zählen nur ganze Zimmer. Aufgrund der topografischen und raumplanerischen Voraussetzungen in Niederrohrdorf kann bei der Bedarfsrechnung eine Reduktion von 20% in Abzug gebracht werden. Die errechnete minimale Parkfeldzahl ist am Ende stets aufzurunden.

Von der errechneten Anzahl Veloparkplätze sind 30% als Kurzzeit- und 70% als Langzeitparkplätze auszubilden.

Beispiel: 9 Wohnungen; 5 x 4 ½ Zimmer, 2 x 5 ½ Zimmer, 2 x 2 ½ Zimmer = 34 ganze Zimmer = 34 Velo-Parkplätze

34 Velo-Parkplätze - 20 % (Reduktion) = 27.2 bzw. aufgerundet 28 Velo-Parkplätze; 8 PP Kurzzeit / 20 PP Langzeit.

Kurzzeit: Ebenerdig, im freien, nahe beim Eingang, Anlehnbügel oder Vorderradhalter, nach Möglichkeit gedeckt

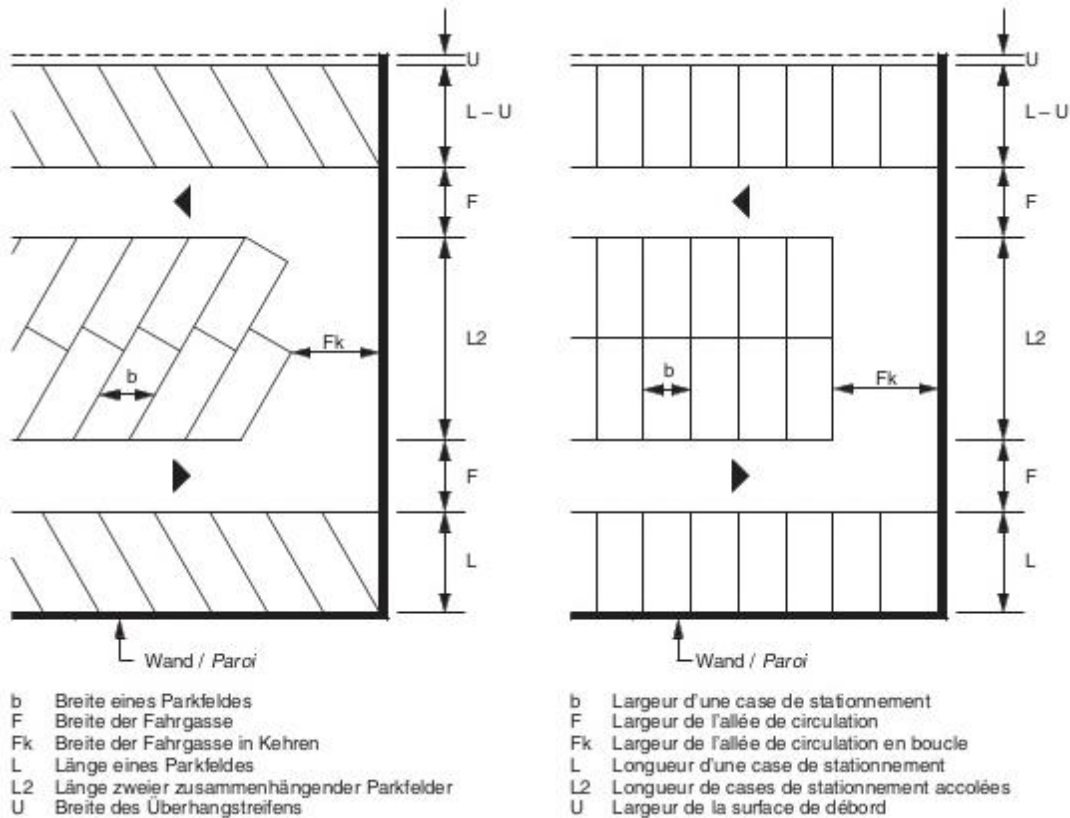
Langzeit: UG / EG / OG, abschliessbarer Raum, Vorderradhalter, Schieberinne, Wandhalter

Gestaltung Parkfelder

Die Gestaltung der Parkfelder hat gemäss den Vorgaben der SN 640 291a zu erfolgen.

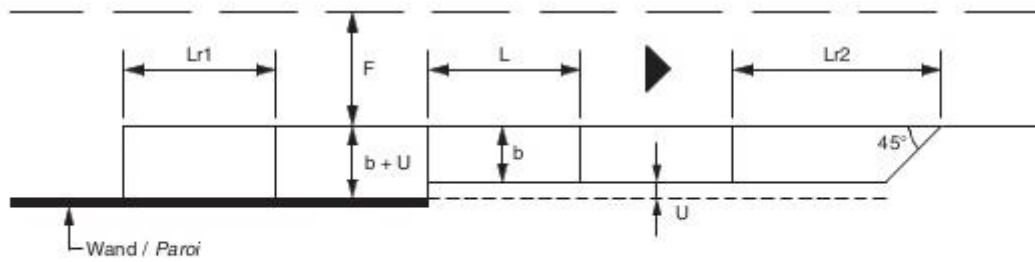
Nachfolgend die wichtigsten Vorgaben:

Motorwagen; Abstände zu Stützen und Wänden



Parkfeldwinkel	Breite Parkfeld b [m]	Länge Parkfeld		Breite	
		L [m]	L2 [m]	Überhang U [m]	Fahrgasse F [m]
90 °	2.50	5.00	10.00	0.50	6.50
90 °	2.65	5.00	10.00	0.50	5.75
90 °	2.80	5.00	10.00	0.50	4.00
75 °	2.60	5.30	9.50	0.50	5.00
75 °	2.75	5.30	9.50	0.50	4.20
60 °	2.90	5.25	9.05	0.45	3.50
45 °	3.55	4.90	8.60	0.35	3.00
30 °	5.00	4.10	8.30	0.25	3.00

Motorwagen; Seitwärtsparkfelder

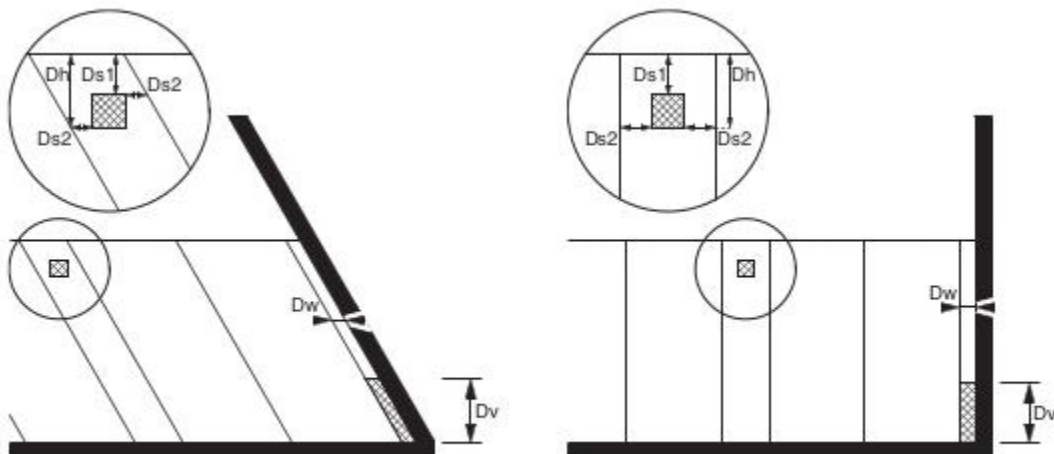


b Breite eines Parkfeldes
 F Breite der Fahrgasse
 L Länge eines Parkfeldes
 Lr1 Länge eines Randparkfeldes
 U Breite des Überhangstreifens

b Largeur d'une case de stationnement
 F Largeur de l'allée de circulation
 L Longueur d'une case de stationnement
 Lr1 Longueur d'une case de stationnement en extrémité
 U Largeur de la surface de débord

Länge Parkfelds [m]	Länge eines Rand-Parkfelder		Breite		
	Lr 1 [m]	Lr 2 [m]	Parkfeld [m]	Überhang [m]	Fahrgasse [m]
6.0	5.0	7.0	1.90	0.30	3.50

Motorwagen; Abstände zu Stützen und Wänden

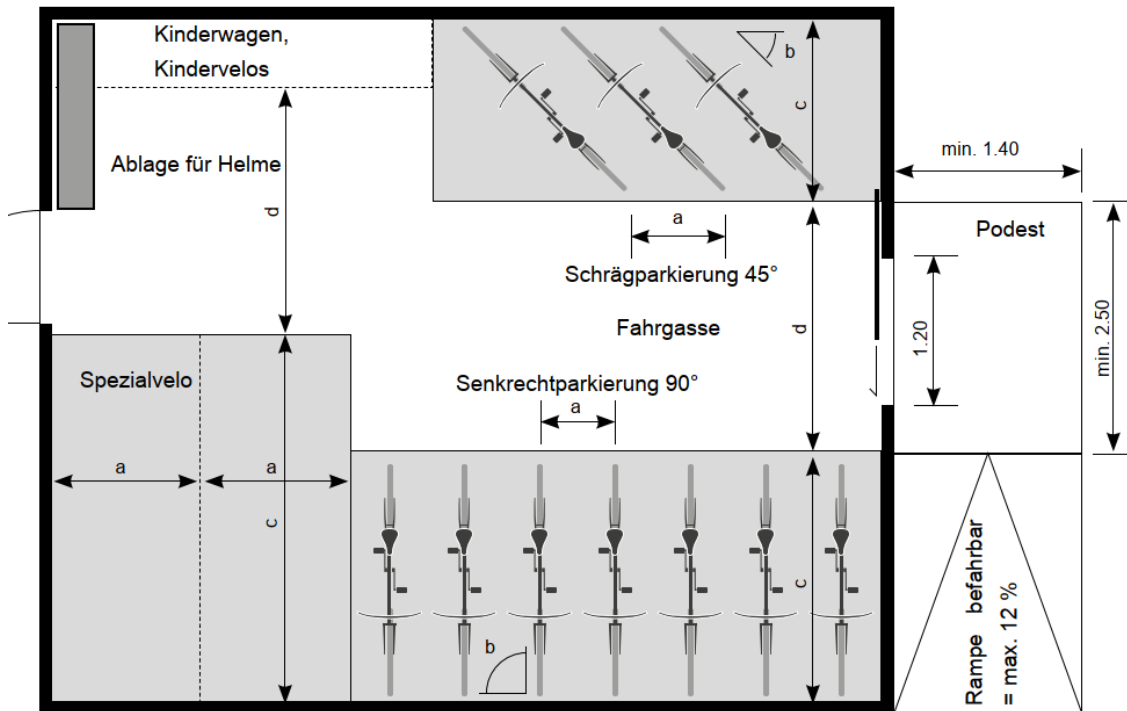


Dh, Ds Abstände zur Stütze
 Dv, Dw Abstände zur Wand

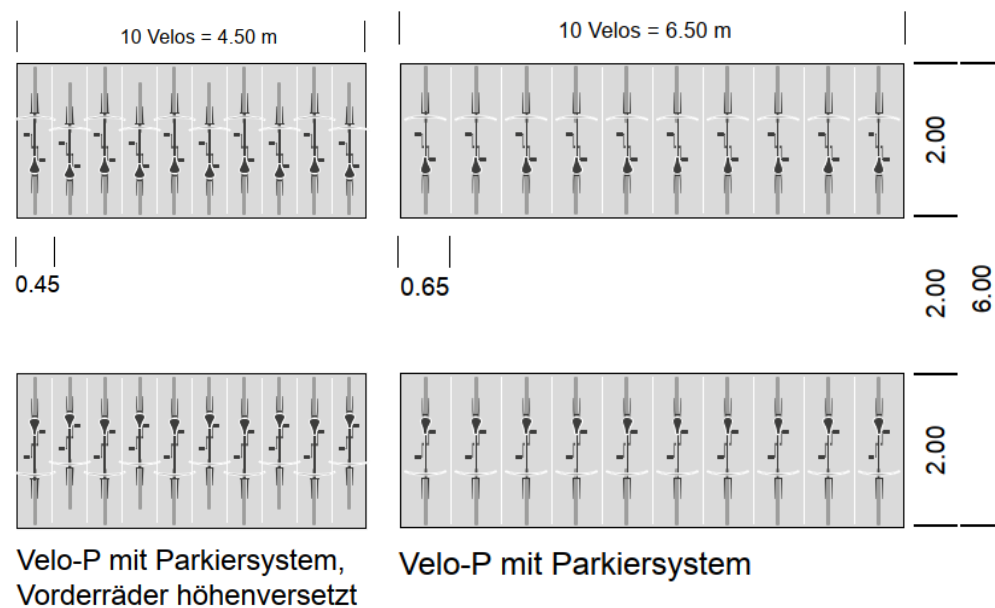
Dh, Ds Distances à un pilier
 Dv, Dw Distances à une paroi

Parkfeld-winkel	Abstand zur Wand		Abstand zur Stütze		
	Dw [m]	Dv [m]	Ds 1 [m]	Ds2 [m]	Max. Dh [m]
90 °	0.30	1.20	0.80	0.10	1.10
75 °	0.30	1.15	0.80	0.10	1.05
60 °	0.35	1.05	0.70	0.20	0.95
45 °	0.45	0.85	0.55	0.05	0.80
30 °	0.60	0.60	0.40	0.00	0.55

Parkfelder Velo



Platzbedarf Velo	Anordnung der Velos	Senkrechtparkierung $b = 90^\circ$		Schrägparkierung $b = 45^\circ$	
		Parkfeld (m)	Fahrgasse (m)	Parkfeld (m)	Fahrgasse (m)
Anlehnbügel im Rahmenbereich (Abstand = 1.30 m)	ebenerdig	a 0.65 c 2.00	d 2.00	a 0.85 c 1.45	d 2.00
	Schieberinne Vorderradhalter	ebenerdig	a 0.65 c 2.00	d 2.00	a 0.85 c 1.45
	höhenversetzt	a 0.45 c 1.90	d 2.00	a 0.65 c 1.45	d 2.00
	Vorderrad überlappend	a 0.65 e 3.30	d 2.00	a - e -	d -
Freifläche ohne Unterteilung	ebenerdig	a 1.00 c 2.00	d 2.00	a - c -	d -



Velo-P mit Parkiersystem, Vorderräder höhenversetzt

Velo-P mit Parkiersystem